



Elinkeino-, liikenne- ja ympäristökeskus
Närings-, trafik- och miljöcentralen
Centre for Economic Development, Transport and the Environment

Pohjavedet Närpiön ja Jurvan alueella & pohjavesien toimenpideohjelma

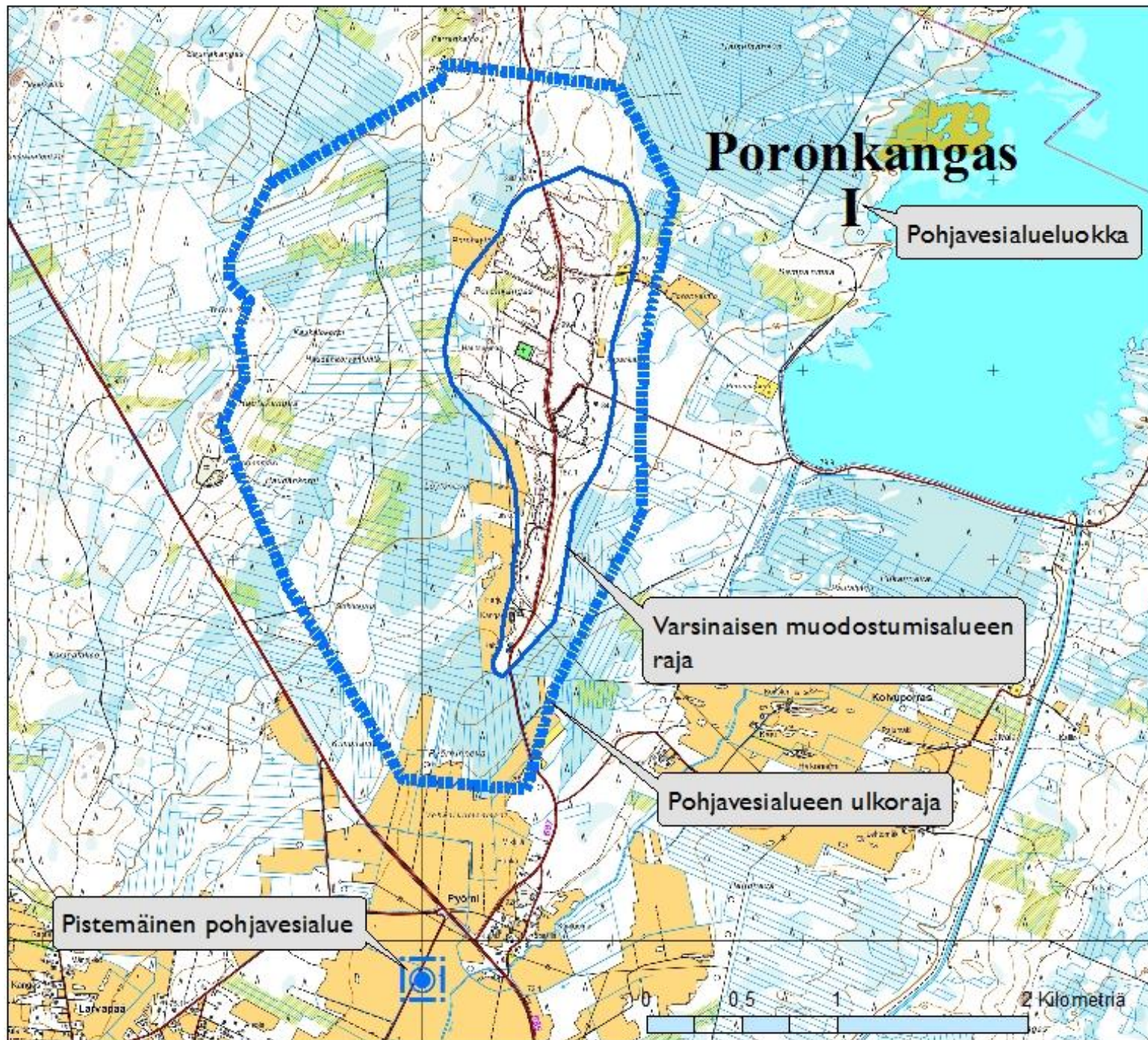
Närpiönjoki-kokous
23.10.2014

Mari Leminen
Suunnittelija
Vesihuoltoryhmä
Etelä-Pohjanmaan ELY-keskus



Pohjavesialueet

- Pohjavesimuodostuma = maa- tai kallioperään varastoitunutta kyllästyneessä vyöhykkeessä yhtenäisenä esiintymänä olevaa vettä
- Suomessa pohjavesialueita on kartoitettu järjestelmällisesti noin 30 vuoden ajan
- Pohjavesialueen ulkoraja = alue, joka vaikuttaa pohjavesiesiintymän laatuun tai muodostumiseen
- Varsinaisen muodostumisalueen raja = pohjavesialueen hyvin vettä läpäisevä osa (hieno hiekka tai sitä karkeampi aines)





- Etelä-Pohjanmaan ELY-keskuksen alueella yhteensä 464 pohjavesialuetta
 - 371 kpl luokka I
 - 93 kpl luokka II



Vedenhankintaa varten tärkeä pohjavesialue (luokka I)

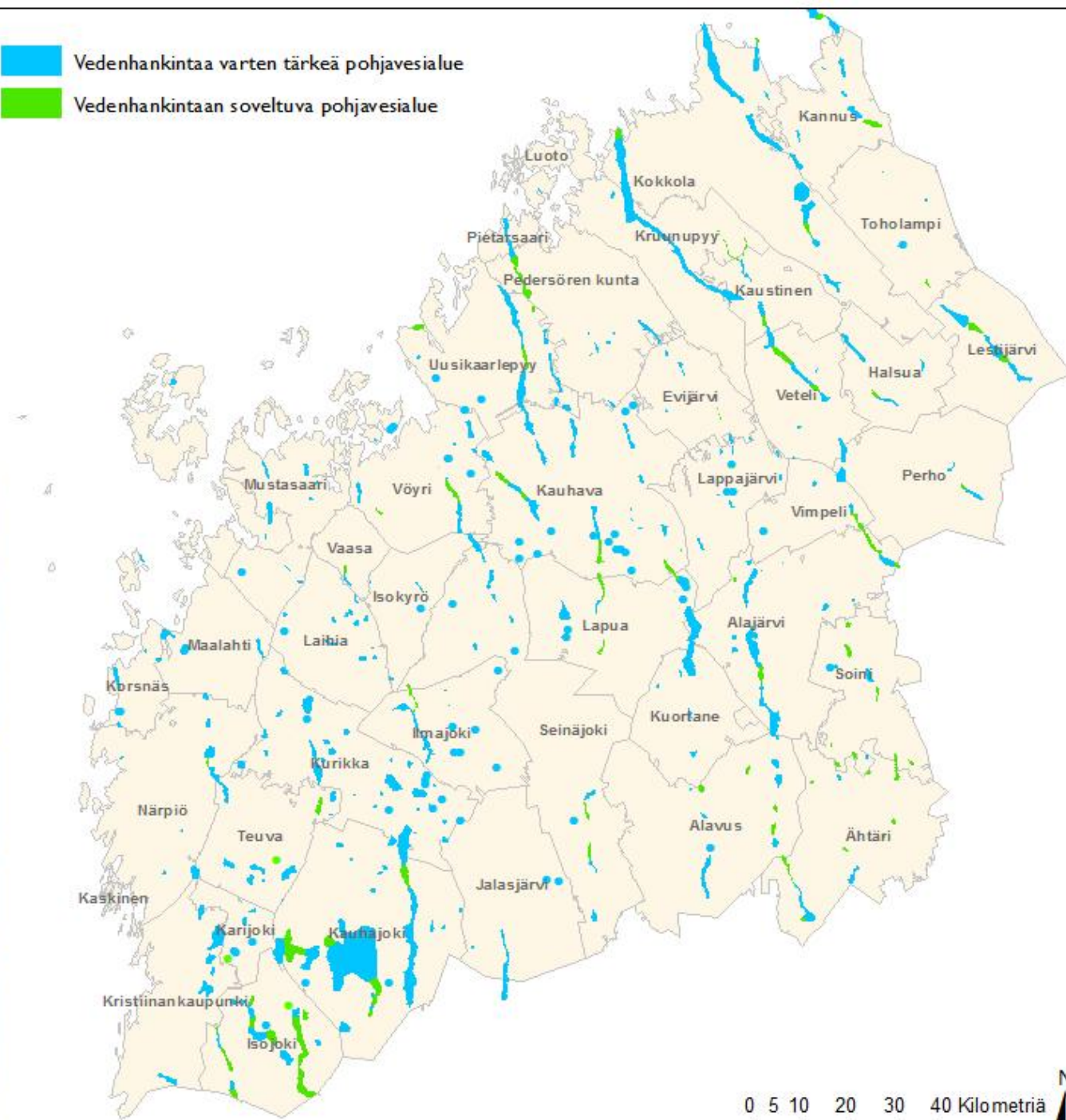
Alue, jonka pohjavettä käytetään tai tullaan käyttämään 20–30 vuoden kuluessa tai muutoin tarvitaan esimerkiksi vesihuollon erityistilanteissa varavedenottoon vedenhankintaa varten liittyjämäärältään vähintään 50 ihmisen tarpeisiin tai enemmän kuin keskimäärin 10 m³ päivässä.

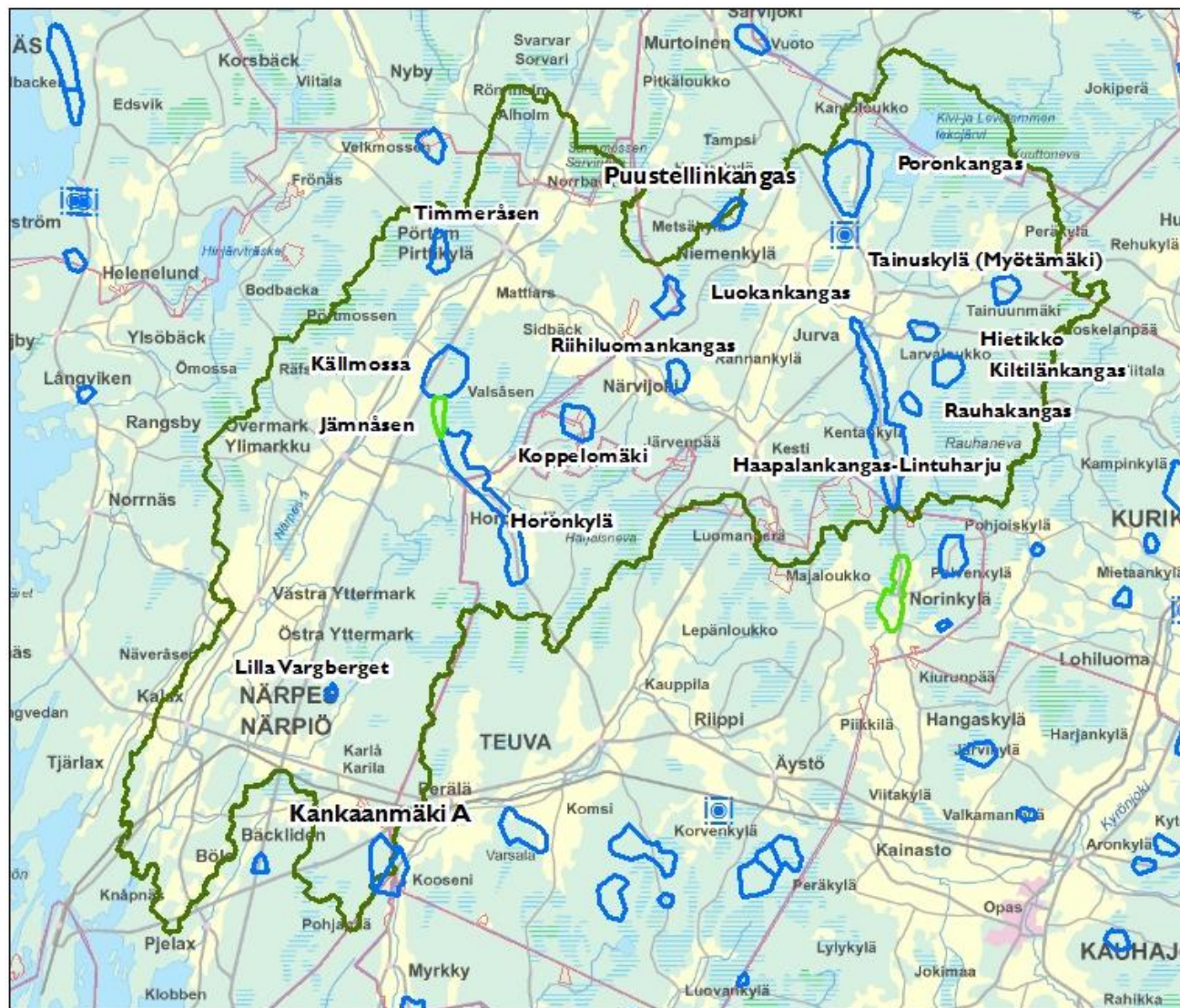
Vedenhankintaan soveltuva pohjavesialue (luokka II)






Alue, joka soveltuu yhteisvedenhankintaan, mutta jolle ei toistaiseksi ole osoitettavissa käyttöä yhdyskuntien, haja-asutuksen tai muussa vedenhankinnassa.




-  Vedenhankintaa varten tärkeä pohjavesialue
-  Vedenhankintaan soveltuva pohjavesialue





-  Närpiönjoen vesistöalue
-  Vedenhankintaa varten tärkeä pohjavesialue
-  Vedenhankintaan soveltuva pohjavesialue
-  Pistemäinen pohjavesialue
-  Kuntaraja

0 2,5 5 10 Kilometriä





Pohjavedenotto ja pohjavesien suojeleminen

- Etelä-Pohjanmaan ELY-keskuksen alueella vesilaitosten jakamasta talousvedestä (111 000 m³/d) noin 80 prosenttia on pohjavettä
- Pohjavesialueille keskittynyt riskitoimintoja jo vuosikymmenten ajan (mm. maa-ainestenotto, teollisuus, turkistilat, ampumaradat, liikenteen alueet...)



Pohjavedenotto ja pohjavesien suojeleminen

- Ympäristönsuojelulain 17 §: pohjaveden pilaamiskielto
 - Vesilain 3 luku 2 §: kielto muuttaa pohjavettä
- Pohjaveden laatua ei saa heikentää ja pohjaveden ottomäärä ei saa ylittää muodostuvan pohjaveden määrää



Pohjavedenotto Närpiön ja Jurvan pohjavesialueilla vuonna 2013

Pohjavesialue	Kunta	Vedenottaja	Vedenottamo	Arvioitu muodostumismäärä (m ³ / vuosi)	Otettu vesimäärä vuonna 2013 (m ³)	Vedenotto arvioidusta muod. määrästä
Koppelomäki	Kurikka	PÖRTOM VATTENANDELSLAG	PARADiset	219000	94890	43 %
Poronkangas	Kurikka	PORONKANKAAN VESI OY	HIETAUITTO	985500	303102	Yht. 71 %
		PORONKANKAAN VESI OY	LAINÉ		403311	
Riihiluomankangas	Kurikka	NÄRVIJOEN VESIOSUUSKUNTA	NÄRVIJOKI	127750	7584	6 %
Rauhakangas	Kurikka	SARVIJOEN VESIHUOLTO OY	LÄHDETRÄMÄKKÄ	36500	18300	50 %
Vitberget	Närpiö	NORRA BÄCKLIDENS VATTENANDELSLAG	BÄCKLIDEN (Vedenottamo)	36500	25009	69 %
Timmeråsen	Närpiö	PÖRTOM VATTENANDELSLAG	TIMMERÅS (Vedenottamo)	54750	12220	22 %
Källmossa	Närpiö	ÖVERMARK VATTENANDELSLAG	KÄLLMOSSA (Vedenottamo)	365000	205649	56 %
Horonkylä	Teuva	HORON VESIOSUUSKUNTA	HORO (Vedenottamo)	1095000	63983	Yht. 54 %
		NÄRPES VATTEN AB	LILLTRÄSK (Vedenottamo)		103491	
		NÄRPES VATTEN AB	VALSBERG (Vedenottamo)		422941	

Pohjaveden laatua vaarantava toiminta





Vesienhoidon suunnittelu: pohjavesien toimenpideohjelma kaudelle 2016 – 2021



- EU:n vesipuitedirektiivi: tavoitteena vesien hyvä tila vuoteen 2015 mennessä
 - Kemiallinen tila
 - Määrällinen tila
- Toinen suunnittelukausi: väliarvio vesien tilasta ja hyvän tilan saavuttamiseksi tarvittavista toimenpiteistä

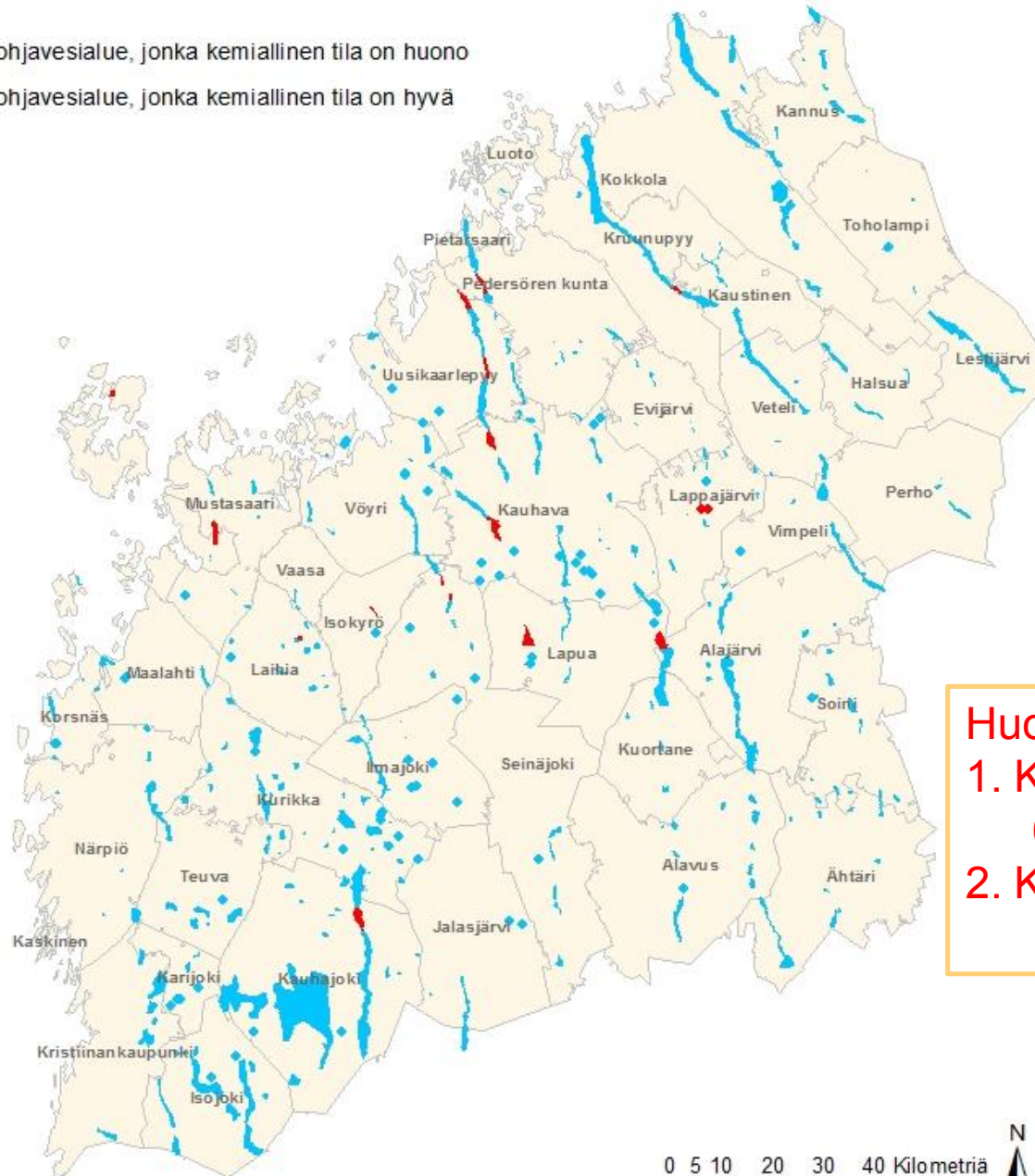


Pohjavesialueiden kemiallinen ja määrällinen tila

- Määrällisen tilan luokittelu
 - Otettava vesimäärä ei ylitä muodostuvan pohjaveden määrää → hyvä tila
- Kemiallisen tilan luokittelu
 - Yhdessä tai useammassa pohjavesialueen havaintopisteessä ylittyvä ihmistoiminnasta aiheutuva ympäristölaatunormi, jolla vaikutus suureen osaan pohjavesialuetta tai heikentää muodostuman käyttömahdollisuutta → huono tila

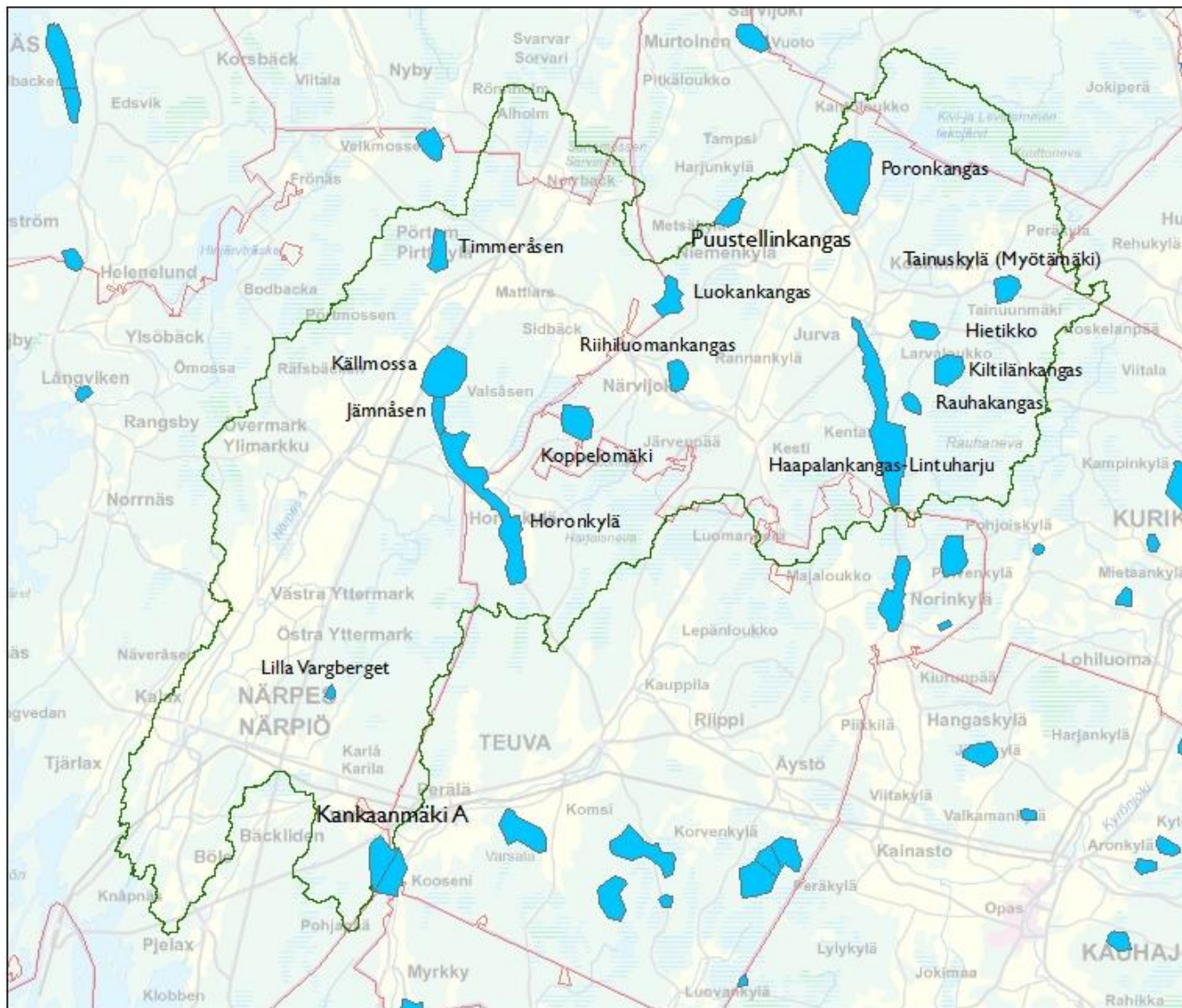


-  Pohjavesialue, jonka kemiallinen tila on huono
-  Pohjavesialue, jonka kemiallinen tila on hyvä



7/2014 © Etelä-Pohjanmaan ELY-ympäristö- ja luonnonsuojeluvirasto / © Maanmittauslaitos lupa nro 7/MML/14

Huono kemiallinen tila
1. Kausi:
6 aluetta
2. Kausi:
17 aluetta



Kemiallinen ja määrällinen tila

- Huono
- Hyvä
- Kuntaraja





Pohjavesialueiden luokittelu

■ Riskialue / selvityskohde

- 1) **Riskialue**, kun pohjavedessä on todettu ihmistoiminnasta peräisin olevia haitallisia aineita (kemiallinen tila huono)

TAI pohjavesialue on voitu nimetä riskialueeksi myös pohjaveden oton tai muun merkittävän riskitekijän perusteella, vaikka ympäristölaatunormeja ei olisikaan ylitetty

- 2) **Selvityskohde**, kun pohjaveden laadusta ei riittävää tietoa, vaikka alueella pohjaveden tilaa uhkaavaa toimintaa

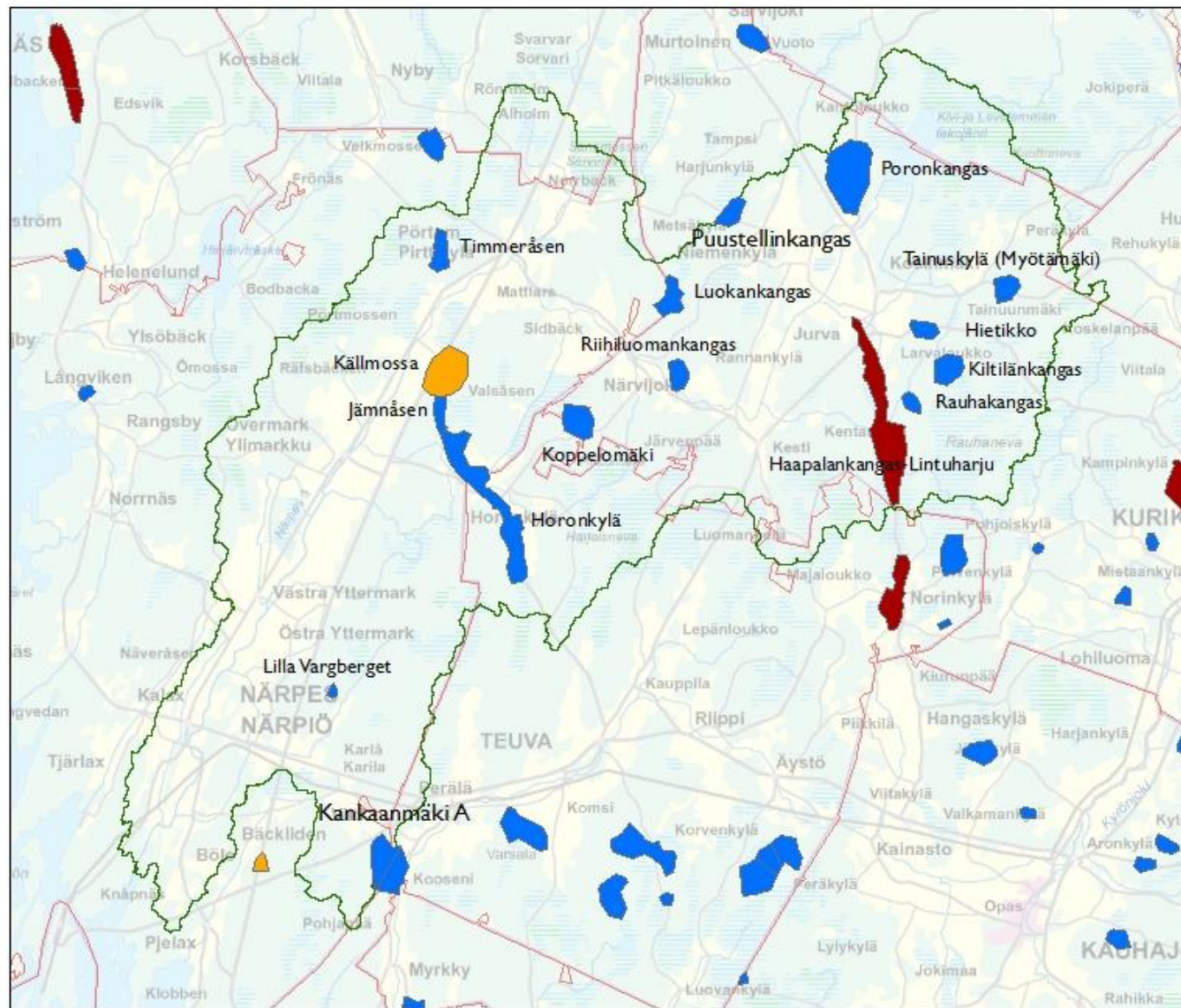
- Pohjavesialue
- Riskialue
- Selvityskohde



1. kausi
39 riskialuetta
22 selvityskohdetta



2. kausi
56 riskialuetta
31 selvityskohdetta



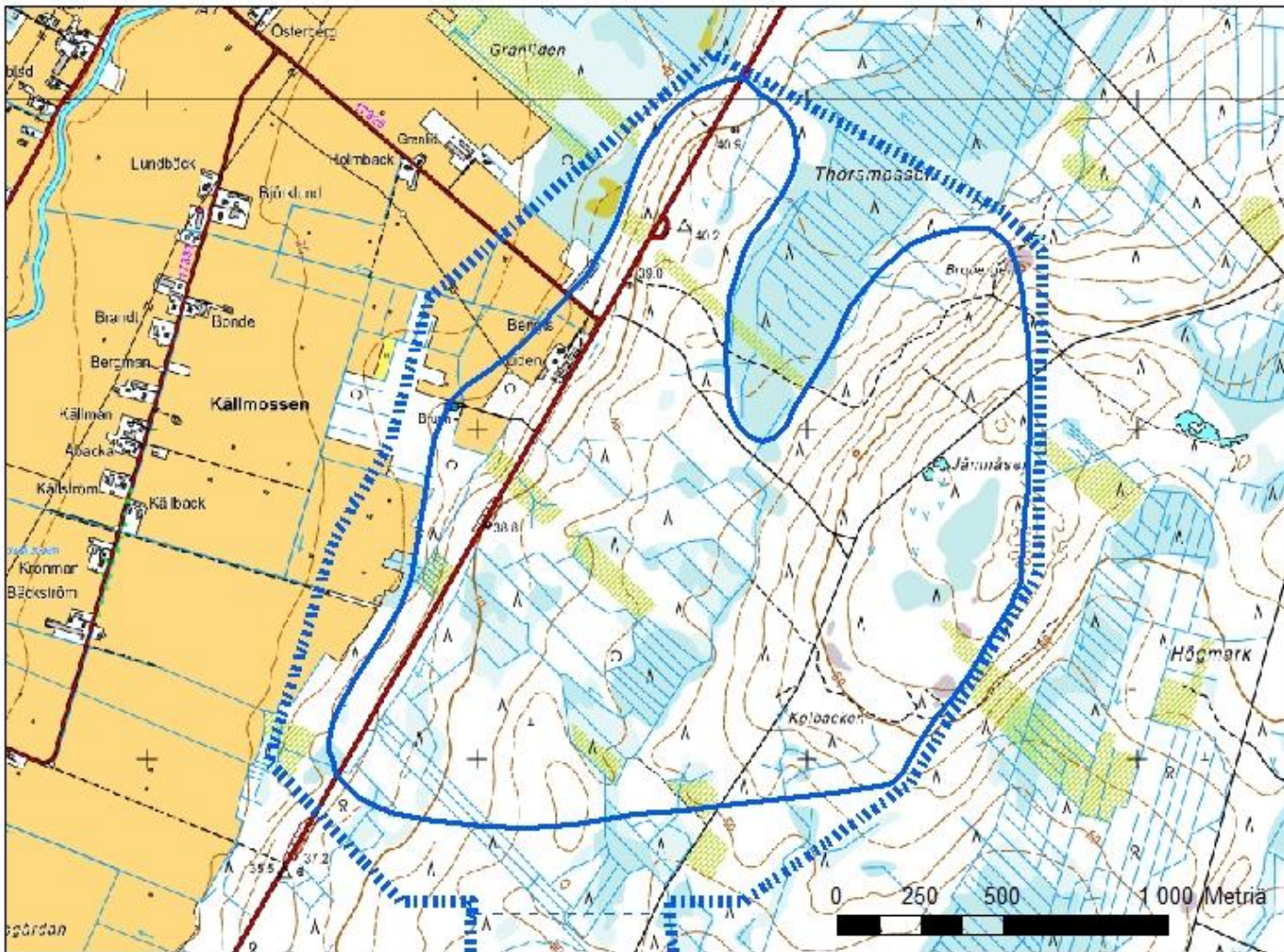
-  Pohjavesialue
-  Riskialue
-  Selvityskohde
-  Kuntaraja





Kohti pohjavesien hyvää tilaa: toimenpiteet riskialueille ja selvityskohteille

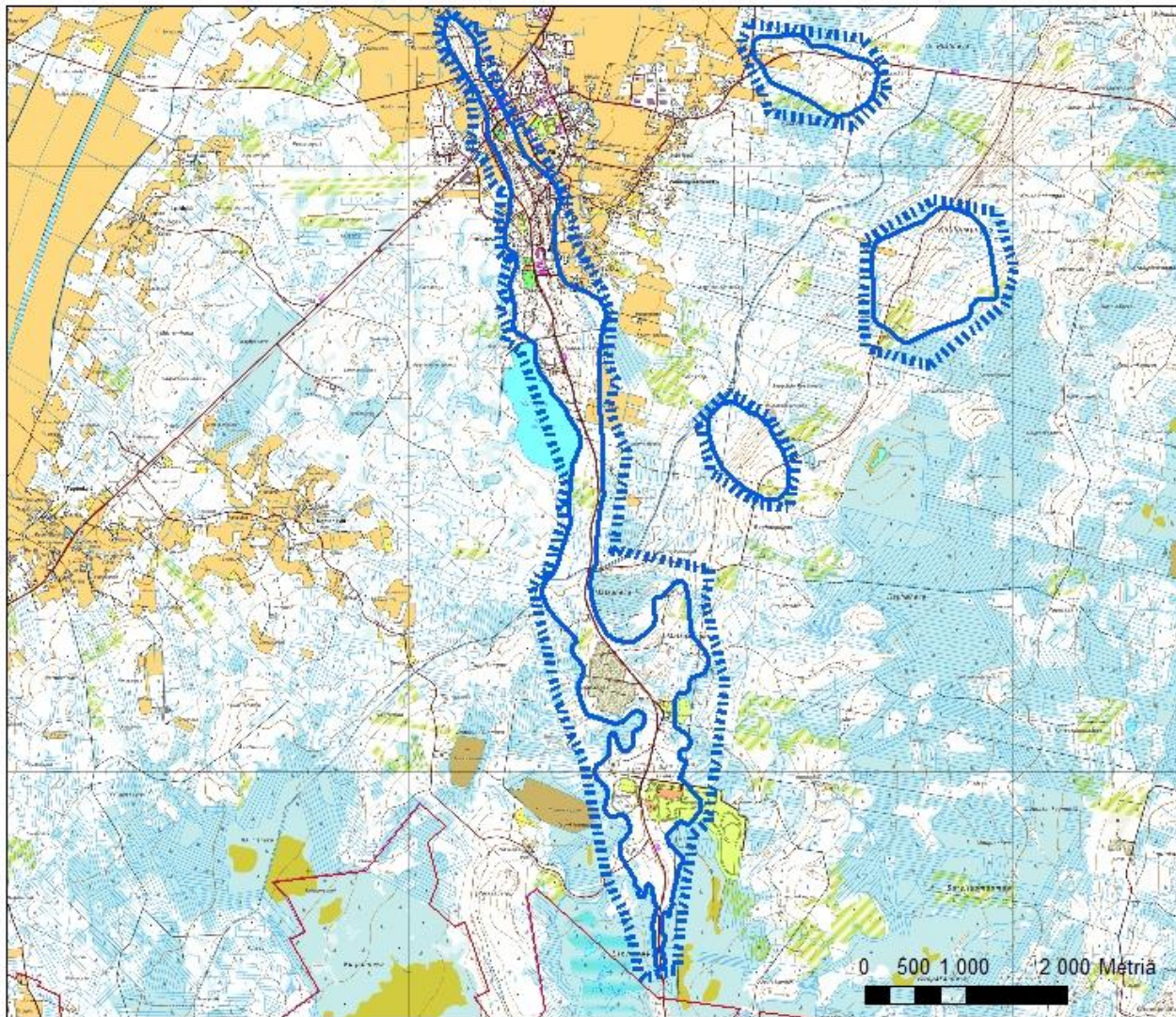
- Toimenpideohjelmassa mahdollista ehdottaa toimenpiteitä 13 sektorille:
 - suojelusuunnitelmat
 - pohjaveden tilan seuranta ja selvitykset
 - vedenotto
 - ilmastonmuutos
 - yhdyskunnat
 - liikenne
 - pilaantuneet maa-alueet
 - teollisuus
 - maa-ainesten ottaminen
 - turkistuotanto
 - maatalous
 - metsätalous
 - turvetuotanto



Källmossa / selvityskohde

Toimenpiteet:

Liikenteen alueiden pohjavesivaikutusten seuranta



Haapalankangas-Lintuharju / riskialue

Toimenpiteet:

- Humusvesien imeytymisen estäminen turvetuotantoalueilta
- Pilaantuneen maa-aluekohteen riskinarviointi, kunnostussuunnittelu ja kunnostus
- Maa-ainestenottoalueiden kunnostussuunnitelman laatiminen ja kunnostus



Yhteenveto

- Pohjavesien suojelu tärkeää yhteiskunnan vedensaannin kannalta
- Pohjavesien hyvä tila vaarantunut
- Toimenpideohjelmalla pyritään kohti pohjavesien hyvää tilaa





Pohjavesien toimenpideohjelma kuultavana

- Vesienhoidon suunnitelmat ja toimenpideohjelmat kuultavana 1.10.2014 – 31.3.2015
- Sähköinen palautelomake, kirje/sähköposti
- Kommentit ja palaute käydään läpi ELY-keskuksissa, suunnitelmaehdotukset tarkastetaan palautteen pohjalta

www.ymparisto.fi/vaikutavesiin

mari.leminen@ely-keskus.fi